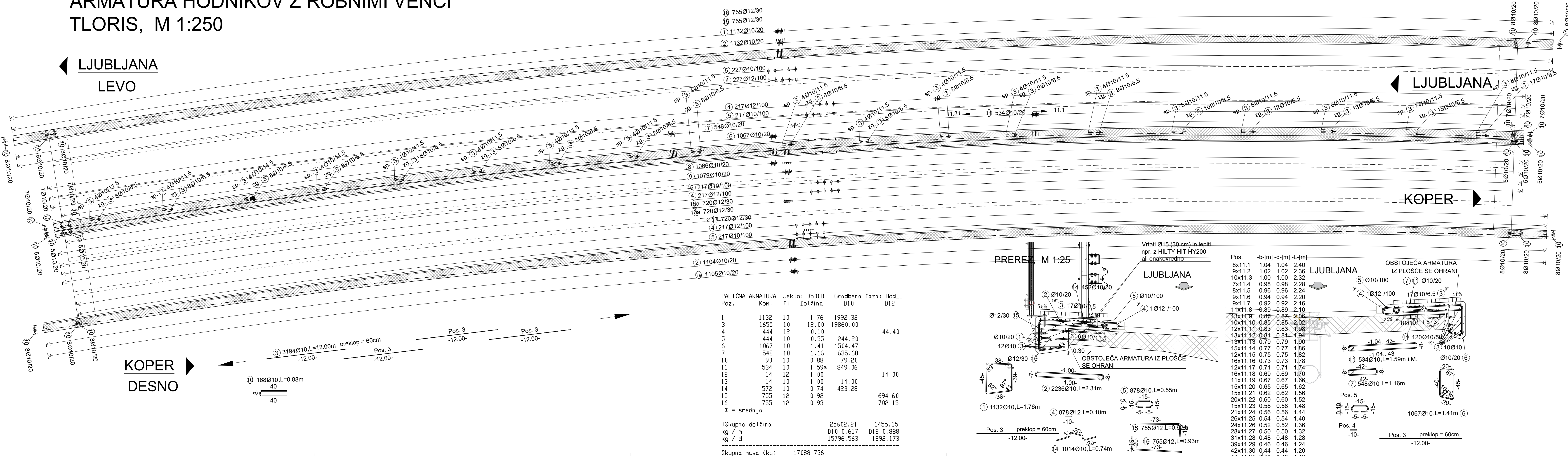


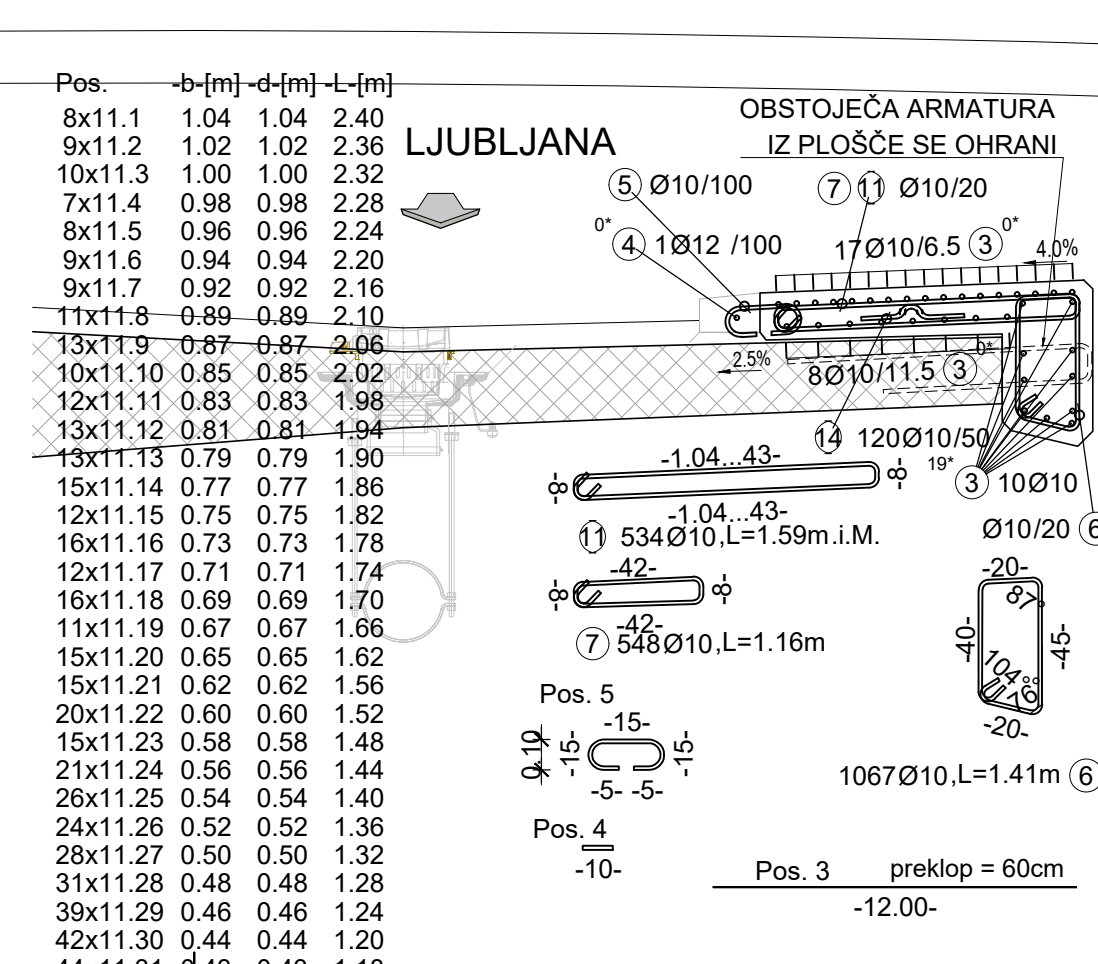
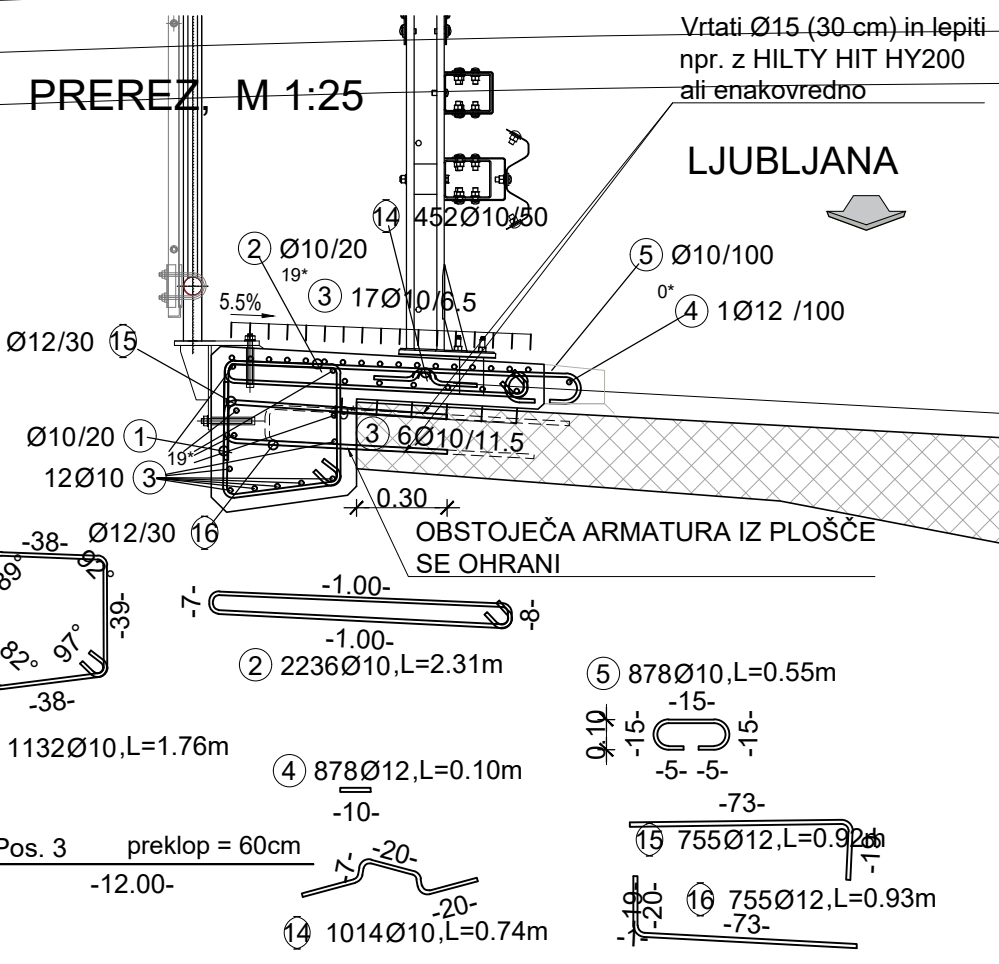
ARMATURA HODNIKOV Z ROBNIMI VENC  
TLORIS, M 1:250

LJUBLJANA  
LEVO

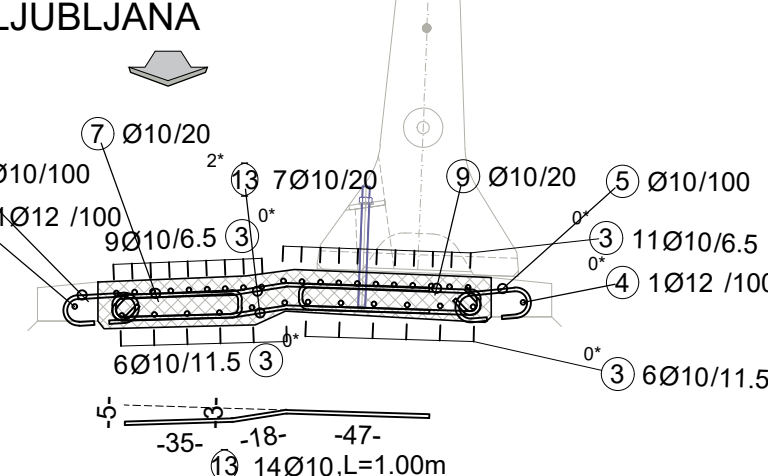


KOPER  
DESNO

PALIČNA ARMATURA		Jeklo: B500B		Gradbena faza: Hod.L	
Poz.	Kom.	fi	Dolžina	D10	D12
1	1132	10	1.76	1992.32	
3	1655	10	12.00	19860.00	
4	444	12	0.10		44.40
5	444	10	0.55	244.20	
6	1067	10	1.41	1504.47	
7	548	10	1.16	635.68	
10	90	10	0.88	79.20	
11	534	10	1.59*	849.06	
12	14	12	1.00		14.00
13	14	10	1.00	14.00	
14	572	10	0.74	423.28	
15	755	12	0.92		694.60
16	755	12	0.93		702.15
* = srednja					
TSkupna dolžina			25602.21	1455.15	
kg / m			D10 0.617	D12 0.888	
kg / d			15796.563	1292.173	
Skupna masa (kg)			17088.736		

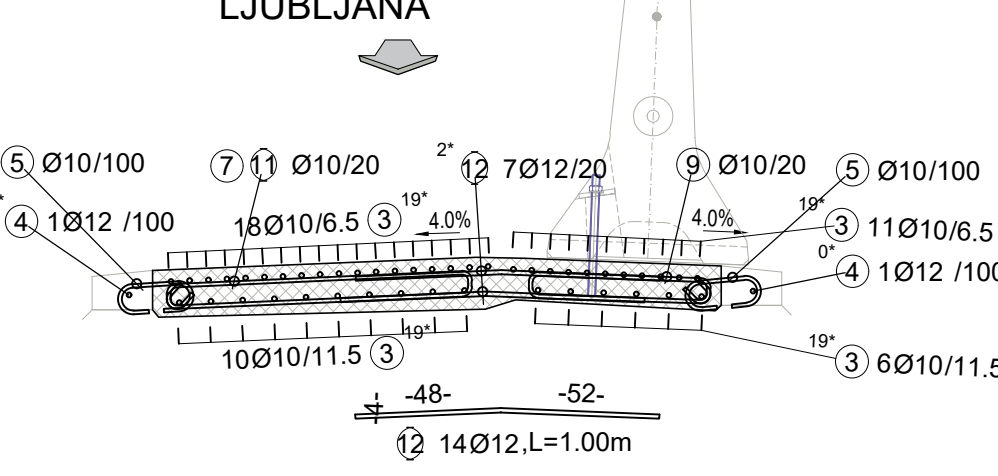


PREREZ HODNIKA V LOČILNEM PASU  
PRED OPOR. 1, M 1:25



BETON HODNIKOV IN ROBNIH VENCEV: C30/37, XD3, XF4, PV-II, D=16 mm  
ARMATURA: B500 (B); a=4,5 cm

PREREZ HODNIKA V LOČILNEM PASU  
ZA OPOR. 7, M 1:25



Investitor:		DARS d.d.		Tehnični prikaz:	
Naziv gradnje:		OBNOVA VOZIŠČA NA ODSEKIH AC A1/0061 IN A1/0061 KOZINA - CRNI KAL OD KM 0,270 DO KM 5,200 IN NA 1640 POČIVALIŠČU RAVNE		VIADUKT SMLAVC LEVO, VA0790	
Strokovno področje načrta:		2/2.11 Načrt rekonstrukcije objekta-Viadukt Smlavc L, VA0790		Merilo: 1:25, 250	
Vrsta dokumentacije:		Izvešček PZI za potrebe javnega naročanja		Datum: marec 2023	
Št. odseka:		arh. št.:		Številka lista:	
0061		0094.00		A2	
0661		003.2160		prostor za črtno kodo:	
1640		6.271			